

0.12
-P1

$$\begin{cases} |x| + |y-1| = 2 \\ | -2x | - 4y = -6 \end{cases}$$

$$x + y - 1 = 2$$

$$y = 3 - x$$

$$x - (y - 1) = 2$$

$$y = x - 1$$

$$-x + y - 1 = 2$$

$$y = 3 + x$$

$$-x - (y - 1) = 2$$

$$y = -x - 1$$

$$-(-2x) - 4y = -6$$

$$y = \frac{1}{2}x + \frac{3}{2}$$

$$-2x - 4y = -6$$

$$y = -\frac{1}{2}x + \frac{3}{2}$$

המשוואה המקבילה
לפי $y \geq 1$ $x \geq 0$ נכנס

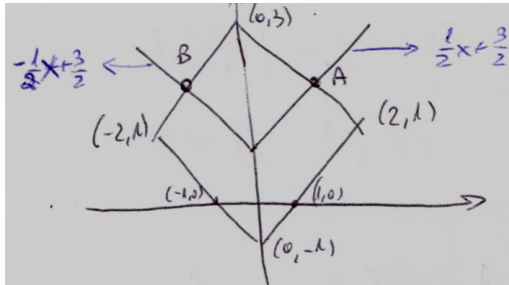
לפי $y < 1$ $x \geq 0$ נכנס

לפי $y \geq 1$ $x < 0$ נכנס

לפי $y < 1$ $x < 0$ נכנס

המשוואה המקבילה
 $x \geq 0$ נכנס

$x < 0$



שתיים של המערכת:

$$\begin{cases} y = 3 - x \\ y = \frac{1}{2}x + \frac{3}{2} \end{cases}$$

$$\begin{aligned} x &= 1 \\ y &= 2 \end{aligned} \quad (1, 2)$$

$$\begin{cases} y = 3 + x \\ y = -\frac{1}{2}x + \frac{3}{2} \end{cases}$$

$$\begin{aligned} x &= -1 \\ y &= 2 \end{aligned} \quad (-1, 2)$$