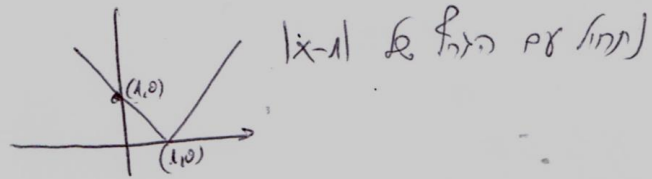
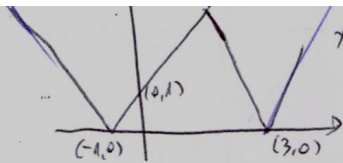
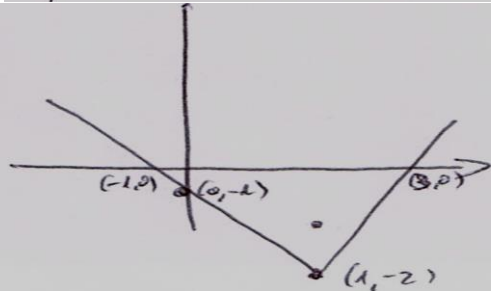


0.22
1

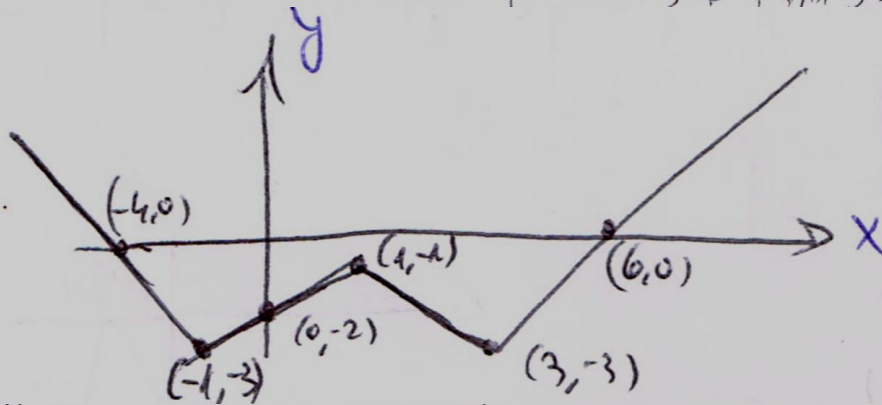


למשל נבנה את $|x-1|-2$



אם נבנה את $||x-1|-2|$ נקבל פונקציה בצורה אחרת

נקבל $||x-1|-2|-3$ זוהי פונקציה בצורה אחרת
שלה הפונקציה ההלכה ק-3.



$$y = ||x-1|-2|-3|$$

אם נבנה את הפונקציה $||x-1|-2|-3|$ נקבל פונקציה בצורה אחרת

