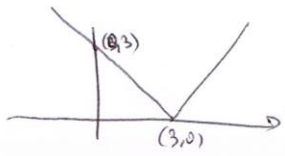
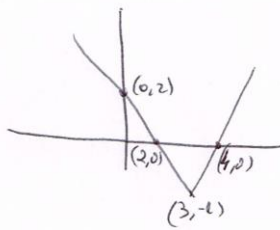


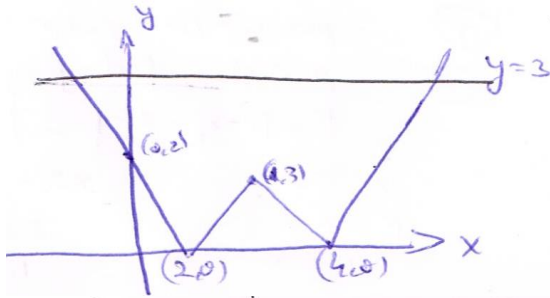
0.26
1



$y = |x-3|$ (תחילת) אר (11)



אנקה $(x-3)-1$ (סוף) 1



(לקי) ביום אזור ב-x

$y = ||x-3|-1|$

(11) אם נרצה פתרון אחד מילי (אחד שלילי, m ציור, אחד אחר הפוך $m > 2$ לא נה החישוב שלה עם צורה y , ש"ו מילי 2. $m > 2$)
 (12) (שום לא שלילי, הפסולות הם של הפוך בשאלה כאשר $a < b$ לחיבור x נגון $2 < b < a$. כאשר $x < 2$ הפוך שלילי יותר וכן לחילוף $a < b$ הצירק של $||b-3|-1| < ||a-3|-1|$