

1.63
4

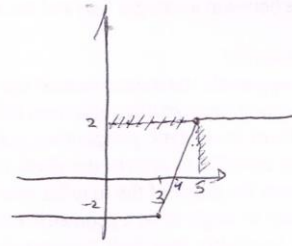
(A) $y = |x-3| - |5-x|$

$y = -(x-3) - 5+x$, $x < 3$
 $y = -2$

$y = x-3-5+x$ $3 \leq x \leq 5$
 $y = 2x-8$

$(5, 2)$ $(3, -2)$ \bar{y} קטנים

$y = x-3+5-x = 2$ $x > 5$



(B) אפקט א' ניתן זרימה שהצדק האקס של y הוא 2

לשים לב שרק ההתקן החיובי של הפונקציה ניתן להפקת
 את ההתקן למחאה של $x=4$ לא ניתן להפקת בו און פתרון, למשל
 ? $|y| = -2$

