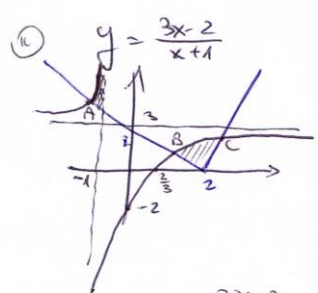


1.85  
4



האזורים המצויים פרויי  
 $y = |2-x|$  של פונקציה

ⓐ A:  $\frac{3x-2}{x+1} = 2-x$   
 $3x-2 = -x^2+x+2$   
 $x^2+2x-4=0$   
 $x_{1,2} = \frac{-2 \pm \sqrt{4+16}}{2} = -1 \pm 5$   
 $x_A = -1-\sqrt{5}$  נק' א' גבוהה מנק' B

B:  $\frac{3x-2}{x+1} = 2-x$   
 $x_B = -1+\sqrt{5}$  נק' ב'

C:  $\frac{3x-2}{x+1} = x-2$   
 $3x-2 = x^2-x-2$   
 $0 = x^2-4x$   
 $x=0, x=4$   
 $x_C = 4$  נק' ג' נמוכה מנק' B  
 $-1-\sqrt{5} < x < -1$  וכן  $-1+\sqrt{5} < x < 4$  : פונקציה