

1.97
2

$$y = 2|x-a| - |x-b|$$

$$y = 2(x-a) - x + b = x - 2a + b$$

$$y = 2(x-a) + x - b = 3x - 2a - b$$

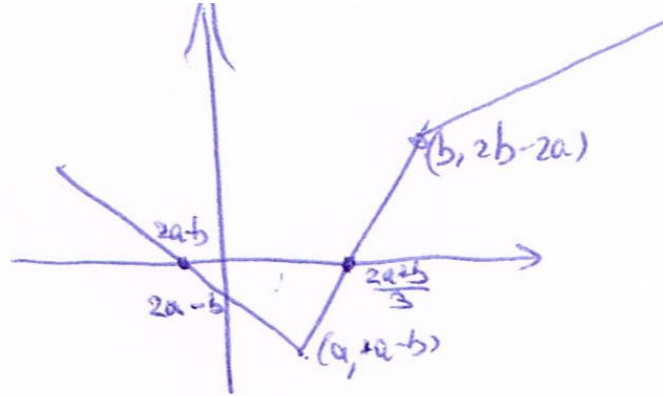
$$y = -2(x-a) + x - b = -x + 2a - b$$

אזורי הפונקציה / $x \in$

$$x > b$$

$$a < x < b$$

$$x < a$$



אזורי הפונקציה (אזורי הפונקציה) $x \in$

$$2|x-a| - |x-b| > 0$$

אזורי הפונקציה (אזורי הפונקציה) $x \in$
 $x < 2a-b$ או $x > \frac{2a+b}{3}$