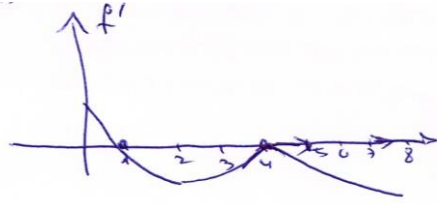


2.70



$f''$

קצה בקיצור,  $f'$  היה  
 גבוהה  $f''$  כש  $f'$  היה  
 חוצה,  $f'$  היה  
 גבוהה



קצה בקיצור

$\max \rightarrow x=1$

$\min \rightarrow x=4$

$0 < x < 1$  גבוהה

$1 < x < 8$  חוצה

