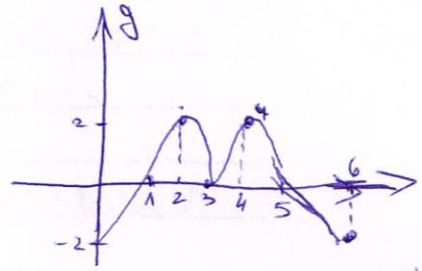


2.83  
3

(10)



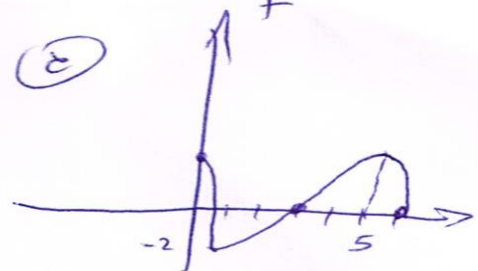
פונקציה כשהיא עולה ויורדת  
 וההפסוד של כל נקודת  
 נולדת מהעלית שליוג

(11)

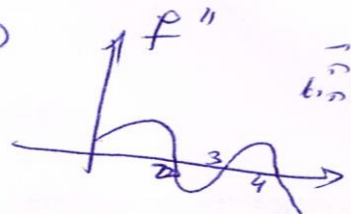
$1 < x < 5$   
 $5 < x < 6, 0 < x < 1$

$f''$

(12)



(13)



העלית חולקת  
 כשהפסוד חולה  
 ושליוגת כשהיא  
 נולדת