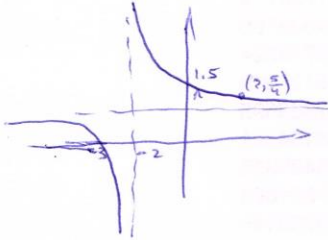


0.18 1 (1) $y = \frac{|x-2|}{x^2-4} + \frac{x-2}{|x-2|} \quad x \neq \pm 2$

פתרון
 $x > 2$

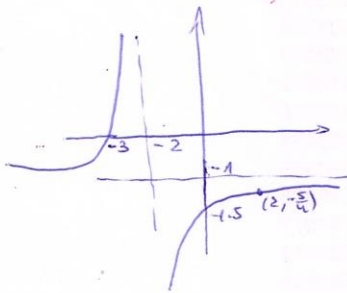
$$y = \frac{x-2}{(x-2)(x+2)} + \frac{x-2}{x-2} = \frac{1}{x+2} + 1 = \frac{x+3}{x+2}$$



אנחנו ניקח רק את החלק $x > 2$

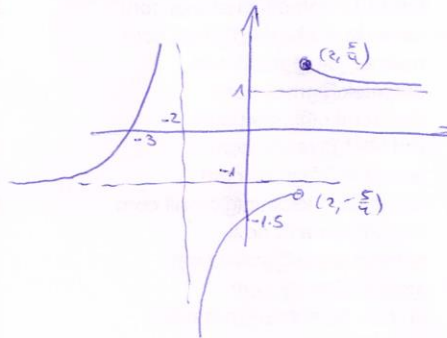
פתרון
 $x < 2$

$$y = \frac{-(x-2)}{(x-2)(x+2)} - \frac{x-2}{x-2} = \frac{-1}{x+2} - 1 = \frac{-x-3}{x+2}$$



לדבר אחרון רק את החלק $x < 2$

זאת את החלקים האלו יחד אם זה נראה



אם זה נראה טוב אז זהו

(2)

$$\begin{aligned} -1 < m &\leq 1 \\ m &< -\frac{3}{4} \\ m &\geq \frac{5}{4} \end{aligned}$$