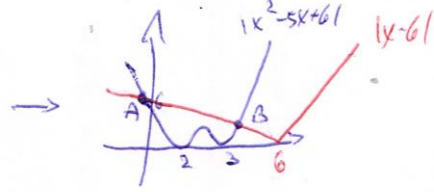
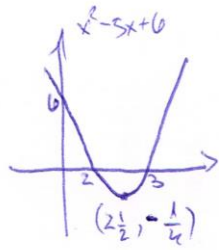


0.4  
3

$$|x-6| \rightarrow |x^2 - 5x + 6|$$

2' אזור האזורים



קווי אפסות של המשוואה  
המקום הוא בין הנקודות A ו-B  
(אזור האזורים)

$$x^2 - 5x + 6 = -(x-6)$$

$$x^2 - 4x = 0$$

$$x = 0, 4$$

לפיכך אזור האזורים הוא בין הנקודות A ו-B

$$-(x^2 - 5x + 6) = -(x-6)$$

$$x^2 - 6x + 12 = 0$$

∅

אזור האזורים הוא:  $0 < x < 4$