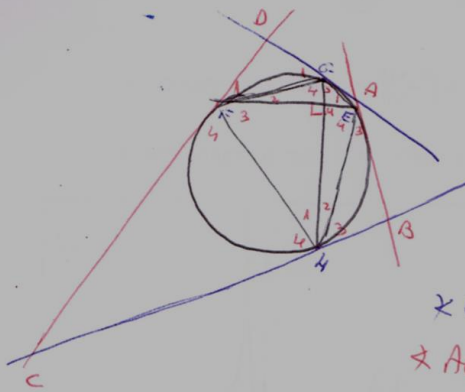


0.15
4



המיתרים FE ! GH (מסמן את H במקום F)
 ה'נת': $AB \parallel CD$ כי הסימנים קולעים

2 מקרים של $\triangle AGL$ ו- $\triangle HGL$ הן זוויות נגדיות
 מקום שווים הם \angle ים

$$\left. \begin{array}{l} AG = GE \\ IE = IB = HB \\ HC = CF \\ DF = DG \end{array} \right\}$$

$\angle G_1 = \angle F_1 = \angle H_1 = \angle E_1$ (זוויות בין שתי קוים מקבילים)

$\angle A G_1 E = \angle G E A = \angle H_2 = \angle F_2$ "

$\angle E_3 = \angle H_3 = \angle F_3 = \angle G_3$ "

$\angle H_4 = \angle F_4 = \angle E_4 = \angle G_4$

$\triangle F H H$: $\angle F_3 + \angle H_1 = 90^\circ$

$\triangle A B H$: $\angle H B A = 180 - 2\angle H_3 = 180 - 2\angle F_3$

$\triangle F D G$: $\angle F D G = 180 - 2\angle H_1$ ~~זווית~~

$$\begin{aligned} \angle F D G + \angle H B A &= 360 - 2\angle F_3 - 2\angle H_1 \\ &= 360 - 2(\angle F_3 + \angle H_1) \\ &= 360 - 2 \cdot 90 = 180 \end{aligned}$$

$ABCD$ ארבע זוויתית סגורה \Leftarrow
 180 זווית כי הסימנים קולעים.