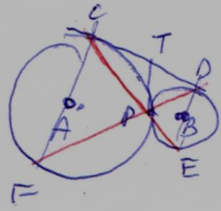


1.47
3



$CT = PT = TD$

2 מוקדים מובילים
... מנה

אלו הם ΔCPD

המקום בו המעגלים
מתחברים זהו
המרכז

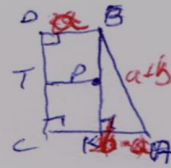
$\angle FPD = 180^\circ$ (ישר)

$\angle CPF = \angle FPD - \angle CPD = 180^\circ - 90^\circ = 90^\circ$

(ישר) 90° \rightarrow (הקב) \downarrow FT

זווית $\angle E \leftarrow$ (1/3/2/2) $\angle CPF = \angle DPE = 90^\circ$

ΔEKF : $EK = \sqrt{EF^2 - KF^2} = 2\sqrt{ab} = CD$



$PT = \frac{1}{2} CD = \sqrt{ab}$

$S_{COEF} = \frac{2(a+b) \cdot 2\sqrt{ab}}{2} = 2\sqrt{ab}(a+b)$