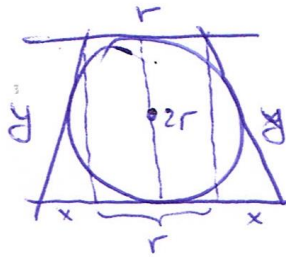


1.87
5



$$2y = 2r + 2x$$
$$y = r + x$$

підставимо радіуси

$$y^2 = x^2 + (2r)^2$$

: підставимо, отримаємо рівняння

$$(r+x)^2 = x^2 + 4r^2$$

$$r^2 + 2rx + x^2 = 4r^2 + x^2$$

$$2rx = 3r^2 / : r \neq 0$$

$$x = 1.5r$$

$$S = \frac{(2r + 2x) \cdot 2r}{2} = 5r^2$$