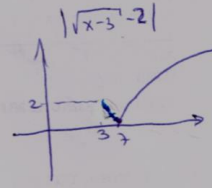
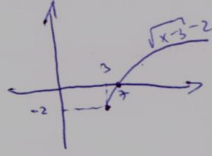
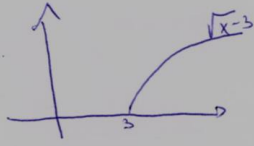


0.27  
.1

(1)  $y = |\sqrt{x-3} - 2|$



(2)

מספרים שליליים לא יתקבלו כי הפונקציה  
היא  $y \geq 0$  כלומר  $0 < y \leq 2$   
 $0 < m-5 \leq 2$

$5 < m \leq 7$

$\leftarrow 0 < m-5 \leq 2$