

1.112
 *3

$$2x + \sqrt{3x-2} \leq 3$$

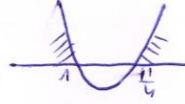
$x \geq \frac{2}{3}$ ← תחום המצוייה $3x-2 \geq 0$

$$\sqrt{3x-2} \leq 3-2x$$

$\frac{1}{2} \geq x$ ← $3-2x \geq 0$ (הדיוס של $\sqrt{\quad}$ וזמן וזה מוביל אל כך (להו) להילוך חיובי)

$$3x-2 \leq 9-12x+4x^2$$

$$0 \leq 4x^2 - 15x + 11$$



$x \leq 1$ ו/ $x \geq \frac{11}{4}$

$x \leq 1$ (תקף) $\frac{1}{2} \geq x$ תחום המצוייה

$\frac{2}{3} \leq x \leq 1$ תחום המצוייה

1.112