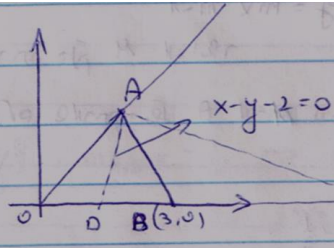


3.34  
6

(6)



$A(t, t-2)$  : נקודה

לוקחים הנקודה של הנקודה הנליוול  
 $D(2,0)$  היא הנקודה של  $x$   
 הנקודה הנליוול

$\frac{AO}{AB} = \frac{OD}{OB}$

$\frac{\sqrt{t^2 + (t-2)^2}}{\sqrt{(t-3)^2 + (t-2)^2}} = \frac{2}{1} \rightarrow 2t^2 - 4t + 4 = 4(2t^2 - 10t + 13)$

$0 = 6t^2 - 36t + 48 \rightarrow 0 = t^2 - 6t + 8 \rightarrow t = 2, 4$

$A(4, 2)$  נקודה  $t=4$  ונקודה  $F$  הנקודה של  $t=2$

(7)  $\frac{AO}{AB} = \frac{OF}{OB}$  הנקודה הנליוול

$\frac{2}{3} = \frac{OF}{3} \rightarrow OF = 2 \rightarrow F(2, 0)$   
 $\angle FAD = 90^\circ$  נקודה

$m_{AD} = 1 \rightarrow m_{AF} = -1$  נקודה  $A(4, 2)$

$y = -x + 6$  היא הנקודה  $AF$   
 $F(6, 0)$  היא הנקודה של  $x$