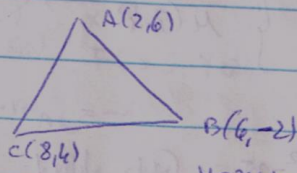


3.14



המשוואות הישרים AC ו-BC

$$m_{AC} = -\frac{1}{3} \rightarrow m_{BC} = 3$$

$y = 3x - 10$  : AC הישר המשיק (SS) : AC הישר

$y = \frac{1}{2}x$  הישר המשיק (4,2) : AB הישר,  $m = \frac{1}{2}$  AB הישר הישר  $m_{AB} = -2$

$$r^2 = AH^2 = (4-2)^2 + (6-2)^2 = 20$$

$H(4,2)$

$$\begin{cases} y = \frac{1}{2}x \\ y = 3x - 10 \end{cases}$$

הישרים

$$(x-4)^2 + (y-2)^2 = 20$$

המשוואה של הישרים AC, BC והמשוואה של הישרים AC, BC הם

הישרים  $y = mx$  הישרים AC, BC הם הישרים  $y = mx$

הישרים  $y = -2x$  הישרים AC, BC הם הישרים  $(y = \frac{1}{2}x)$   $m = \frac{1}{2}$