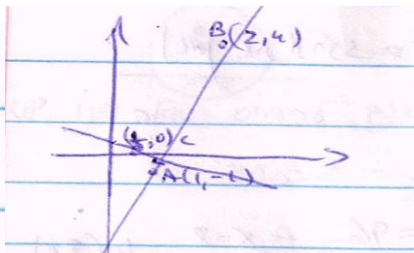
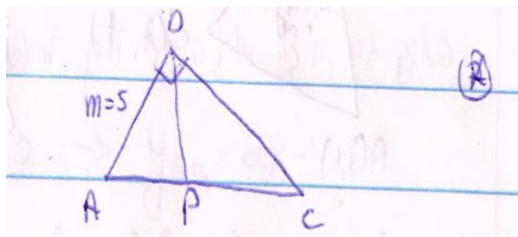


3.25  
6



$$m_{AB} = 5 \rightarrow y_{AB} = 5x - 6$$

$$m_{CO} = -\frac{1}{5} \rightarrow y_{CO} = -\frac{1}{5}x + \frac{1}{5}$$

$$\begin{cases} y = 5x - 6 \\ y = -\frac{1}{5}x + \frac{1}{5} \end{cases}$$

נקודת חיתוך D

$$x = \frac{7}{6} \quad y = -\frac{1}{6} \quad D\left(\frac{7}{6}, -\frac{1}{6}\right)$$

$\angle ADP = 45^\circ \iff \angle D = 90^\circ$   
 $m_{DP}$  (תוצאה של) DP שווה ל- $m_{AC}$   
 $\tan 45 = \frac{5-m}{1+5m}$  : זה ADP DP קבולות נכונות  
 $m = \frac{2}{3} \rightarrow y_{DP} = \frac{2}{3}x - \frac{17}{18}$   
 $\left(\frac{2}{3}, -\frac{1}{2}\right) = AC$  נקודה, נקודה נמצאת על AC, נקודה זו נקודה ADC (\*)  
 $R = \frac{1}{2}AC \rightarrow R^2 = \frac{13}{36}$  נקודה נמצאת על AC  
 $(x - \frac{2}{3})^2 + (y + \frac{1}{2})^2 = \frac{13}{36}$  משוואת המעגל