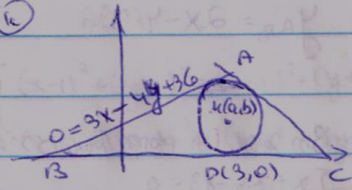


3.42  
9

(1)



$R = b - 0$   
 $a = 3$   
 $R$  הוא המרחק מ  $M$  ל  $A$

$$R = b = \frac{|-3a + 4b + 36|}{5} \rightarrow 5b = |-9 + 4b - 36| = |-45 + 4b|$$

$$5b = -45 + 4b \rightarrow b = -45$$

$$5b = 45 - 4b \rightarrow b = 5 \rightarrow R = 5, M(3,5)$$

$$(x-3)^2 + (y-5)^2 = 25$$

(2) המישור המאונך למקטע  $AB$  (הוא תמיד כוונת), המשוואה  
 המשוואה היא  $x=3$ , וזוהי המשוואה של המישור המאונך ל  $AB$  ונקודת אמצע  $A(3, 11\frac{1}{4})$   
 $B(-12, 0)$  היא נק' הממוצע של  $AB$  ציר  $x=3$   
 $D$  הוא הנקודה ש  $AD \perp BC$  או  $C(18, 0)$  או  $A$  או  $C$   
 לא נמצאת הנקודה המאונך:  $MAC = -\frac{3}{4}$   $y = -\frac{3}{4}x + 3\frac{1}{2}$