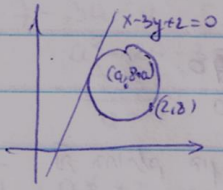


58
25



$(2, 8)$ ו $(a, 8-a)$ (3) את המרכז
 $(a-2)^2 + (8-a-2)^2 = R^2$ המשוואה
 $R^2 = 4 - 4a + 2a^2$

הרחק מן המרכז $(a, 8-a)$ אל הנקודה $(2, 2)$ הוא
 $R = \frac{|a - 2 + 3a + 2|}{\sqrt{1+9}} = \frac{|4a - 22|}{\sqrt{10}}$ (1) R^2

$10R^2 = (4a - 22)^2 \rightarrow 10(4 - 4a + 2a^2) = (4a - 22)^2$ אם $R^2 = 10$ אז $R = \sqrt{10}$
 $(x-3)^2 + (y-5)^2 = 10$ המשוואה

$a = 4$
 $a = 3$