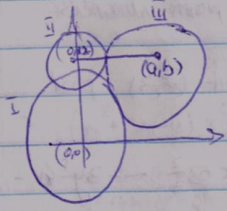


3.62
כ9



$$x^2 + y^2 = 100$$

$$x^2 + (y-12)^2 = 16$$

העגלים נוגעים בנקודה אחת בלבד

$$b=12$$

R - רדיוס העגל M(a,12) מרכז העגל

פירוש: פירוש של שאלה 3.62, פירוש של שאלה 3.62, פירוש של שאלה 3.62

$$\begin{cases} |a| = R+4 \\ \sqrt{a^2+12^2} = R+10 \end{cases} \rightarrow \begin{cases} a^2+144 = R^2+20R+100 \\ (R+4)^2+144 = R^2+20R+100 \end{cases} \rightarrow \begin{cases} R=5 \\ a=\pm 4 \end{cases} \rightarrow (x\pm 4)^2 + (y-12)^2 = 25$$

$$\begin{cases} |a| = 4-R \\ \sqrt{a^2+12^2} = R+10 \end{cases} \rightarrow \begin{cases} (4-R)^2+144 = R^2+20R+100 \\ (4-R)^2+144 = R^2+20R+100 \end{cases} \rightarrow \begin{cases} R=13 \\ a=\pm 13 \end{cases} \rightarrow (x\pm 13)^2 + (y-12)^2 = 169$$