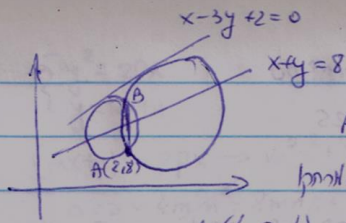


3.63
78



! קריטריון לרציפות

A(2,8) נקודה AB נמצאת על המעגל

הנקודה B היא הנקודה השנייה של המעגל

M(t, 8-t) ? נקודה על המישור. R-פונקציה B-N

$$MA = R$$

$$\sqrt{(t-2)^2 + (8-t-8)^2} = \frac{|t - 24 + 3t + 2|}{\sqrt{1+9}} \quad /(\cdot)^2$$

$$10(2t^2 - 24t + 16) = (4t - 22)^2 = 16t^2 - 176t + 484$$

$$4t^2 + 136t - 444 = 0 \quad /:4$$

$$t^2 + 34t - 111 = 0$$

$$t_1 = -37 \rightarrow (x+37)^2 + (y-15)^2 = 2890$$

$$t_2 = 3 \rightarrow (x-3)^2 + (y-5)^2 = 10$$

A(2,8) B(0,6) : קו המחבר בין הנקודות

$$y = x + 6$$

: למי AB נמצאת