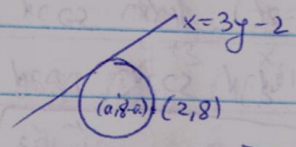


8.80
58



$M(a, 8-a)$ מרחק מן הנקודה $(2, 8)$ אל הנקודה $(a, 8-a)$ היא $\sqrt{(a-2)^2 + (8-a-8)^2}$

$$\sqrt{(a-2)^2 + (8-8+a)^2} = \frac{|a - 3(8-a) + 2|}{\sqrt{10}}$$

הוא 3.58 בערך