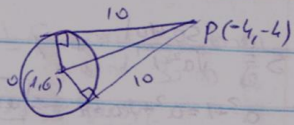


4.16
9

⊙ $(x-1)^2 + (y-6)^2 = m+37$

$OP^2 = 10^2 + 2^2$
 $25 + 100 = 10^2 + m + 37 \rightarrow m = -12$



⊙ $n = 4m - 4 \leftarrow -\frac{1}{4} = -4m + 11 \leftarrow P(-4, -4) \Rightarrow 3$
 5 היא קוטר (1,6) שווה קוטר, $y = mx + 4m - 4$: קוטר אלטרנטיבי

$5 = \frac{|6 - m - 4m + 4|}{\sqrt{1+m^2}} \rightarrow 25 + 25m^2 = 25m^2 + 100m + 100 \rightarrow m = \frac{3}{4}$

(PQ) : $y = \frac{3}{4}x - 1$ היא קוטר אלטרנטיבי

$25 = (x-1)^2 + (\frac{3}{4}x-1-6)^2 = \frac{25x^2}{16} - \frac{25x}{2} + 50 \rightarrow x^2 - 8x + 16 = 0 = (x-4)^2 \rightarrow x = 4$

(4,6) היא הנקודה הנמצאת על $x = -4$ היא פול, קוטר : (4,2) היא הנקודה הנמצאת על