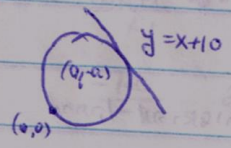


3.81
כ8

הישר הנורמלי למישור $x^2 + y^2 = 1$ הוא $(*)$
 $\frac{-6x}{60} + \frac{4y}{40} = 1 \rightarrow \boxed{-x+y=10}$



המשוואה הכללית של המישור היא $(**)$
 $\sqrt{(a-0)^2 + (-a+0)^2} = \frac{|-a-a-10|}{\sqrt{2}}$

$2a^2 = \frac{4a^2 + 40a + 100}{2} \rightarrow a = -2\frac{1}{2}$

$12\frac{1}{2} = (x+2\frac{1}{2})^2 + (y-2\frac{1}{2})^2$ מקוטעין
 $R^2 = 12.5 \leftarrow M(-2\frac{1}{2}, 2\frac{1}{2})$

3.83