

361
p 9

$$x_1 - y_1 = 20 \quad \text{משוואת המישור}$$

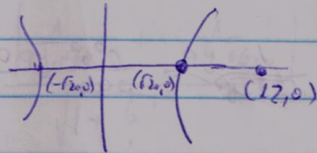
$$(x_1 - 12)(x_1 - 12) + y_1^2 = 20^2 \quad \text{משוואת המעגל}$$

$$\frac{x_1}{x_1 - 12} = -\frac{y_1}{y_1} = -1$$

$$x_1 = 12 - x_1 \rightarrow x_1 = 6, y_1 = \pm 4 \quad (6, \pm 4)$$

$$(x - 12)^2 + y^2 = 52 \quad \text{משוואת המעגל}$$

למשל נקודות המגע הן $(12, 0)$ ו- $(-12, 0)$. זה יכול להיות בקלות המישור.



המרחק של המישור הוא $(12, 0)$

הנקודות הן $(\pm 2\sqrt{13}, 0)$

הוא $12 \pm 2\sqrt{13}$

$$(x - 12)^2 + y^2 = (2\sqrt{13})^2 \quad \text{משוואת המעגל}$$