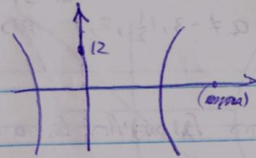


3.74  
28



$(x_0, y_0)$  הפתרון הראשון

$$x_0 x - y_0 y = 20$$

הפתרון השני

$$x x_0 + (y_0 - 12)(y - 12) = r^2$$

הפתרון השלישי

$$\frac{x_0}{x_0} = \frac{-y_0}{y_0 - 12} = \frac{20}{r^2 + 12(y_0 - 12)}$$

הפתרון הרביעי

$$-y_0 = y_0 - 12$$

$$r^2 = 20 + 72 = 92$$

$$y_0 = 6$$

$$x^2 + (y - 12)^2 = 92$$

הפתרון החמישי

$$x = \pm\sqrt{92} \quad y_0 = 6 \text{ הפתרון השני}$$