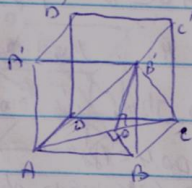
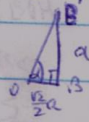


3.4
6



בו ניתן לראות, ש- BB' הוא הגובה של ABC
(הוא ניצב ל- AC בגלל היותו ניצב ל- AC בגלל היותו ניצב ל- AC בגלל היותו ניצב ל- AC)
- AC הוא היקף של ABC וניתן לראות ש- BB' הוא הגובה של ABC



$$\tan \alpha = \frac{a}{\frac{a}{2}} = \sqrt{2}$$

$$V = \frac{1}{3} \cdot BB' \cdot S_{ABC} = \frac{1}{3} \cdot a \cdot \frac{a^2}{2} = \frac{a^3}{6}$$