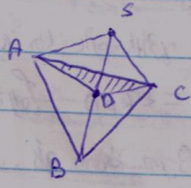
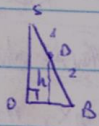


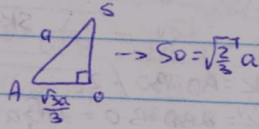
3.81
6



הנפח של הפירמידה הוא $\frac{1}{3}$ מהנפח של המנסרה
 המנסרה היא $\frac{1}{2} \cdot a \cdot \frac{\sqrt{3}}{2} \cdot h$ (הנפח)
 הנפח של הפירמידה הוא $\frac{1}{3}$ מהנפח של המנסרה



$$\frac{h}{S_0} = \frac{2}{3} \rightarrow h = \frac{2}{3} S_0$$



$$\rightarrow S_0 = \sqrt{\frac{2}{3}} a$$

$$V_{DABC} = \frac{1}{3} \cdot S_{ABC} \cdot h = \frac{1}{3} \cdot a^2 \cdot \frac{\sqrt{3}}{4} \cdot \frac{2}{3} \cdot \sqrt{\frac{2}{3}} a = \frac{\sqrt{2} a^3}{18}$$