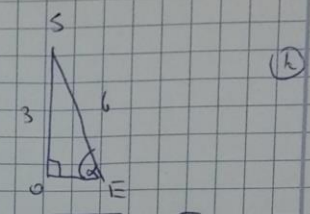
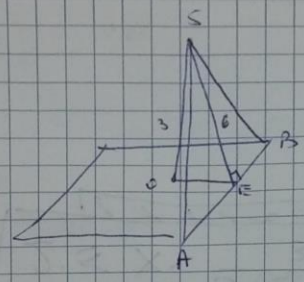


4.4
6



$$OE = \sqrt{36 - 9} = \sqrt{27} = 3\sqrt{3}$$

$$AB = 2OE = 6\sqrt{3}$$

$$V = \frac{1}{3} (6\sqrt{3})^2 \cdot 3 = \frac{1}{3} \cdot 36 \cdot 3 \cdot 3 = 108$$

הנפח של הפירמידה הוא 108 יחידות מעוקבות. (הנפח של הפירמידה הוא 108 יחידות מעוקבות.)

$$\sin \alpha = \frac{3}{6} = \frac{1}{2} \rightarrow \alpha = 30^\circ$$

* S E O הוא זווית