

1, 3.49 סעיף 15

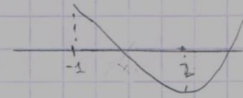
$y = (h-2)x^2 - (2h-1)x + h$ מסווגת כלפי מעלה

15

הפונקציה חוצה את ציר x בשתי נקודות המקומות $-1 < x_1 < 2 < x_2$

מצא את ערכי h הממלאים את התנאי

$y = x^2 - \frac{(2h-1)}{(h-2)}x + \frac{h}{h-2}$



$f(-1) > 0, f(2) < 0$

ע"פ

$1 + \frac{(2h-1)}{h-2} + \frac{h}{h-2} > 0$

$4 - \frac{2(2h-1)}{h-2} + \frac{h}{h-2} < 0$

$\frac{h-2+2h-1+h}{h-2} > 0$

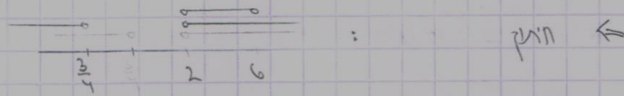
$\frac{4h-8-4h+2+h}{h-2} < 0$

$\frac{4h-3}{h-2} > 0$

$\frac{h-6}{h-2} < 0$

$x < \frac{3}{4}, x > 2$

$2 < h < 6$



$2 < x < 6$; פרט