

①
 $1000 \cdot \frac{80}{100} = 800$
 $800 \cdot \frac{118}{100} = 944$

מחיר אחרי הנחה
 מחיר אחרי עלייה

(2) $1000 \cdot \frac{118}{100} = 1180$

מחיר אחרי עלייה

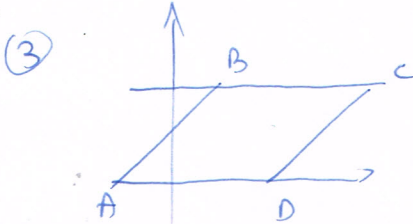
$1180 \cdot \frac{80}{100} = 944$

מחיר אחרי הנחה

פ. כלל, כמו שראינו בקודם

$2000 \cdot \frac{80}{100} \cdot \frac{118}{100} = 1888$

- ②
- Ⓐ D, הנקודה, הנקודה
 - Ⓑ B " " "
 - Ⓒ C, E " "
 - Ⓓ F " "



Ⓐ $y=0$ הנקודה הנמוכה
 הנקודה A

$0 = x + 3$
 $x = -3$

A(-3, 0)

Ⓑ הנקודה B $x=1$

$y = 1 + 3 = 4$

B(1, 4)

Ⓒ $m=1$ כ"כ, AB כ"כ שיפוע זהה, CD אנכית ל AB
 הנקודה D(3, 0) הנקודה C

$y - 0 = 1(x - 3)$

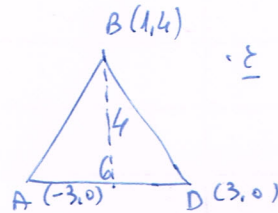
$y = x - 3$

Ⓓ הנקודה CD אנכית ל AB, $4 = y$ הנקודה C הנקודה B

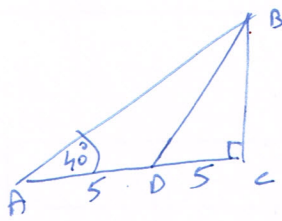
$4 = x - 3$
 $x = 7$

C(7, 4)

$S_{ABD} = \frac{AD \cdot \text{גובה}}{2} = \frac{6 \cdot 4}{2} = 12$



4



$$AC = AD + DC = 10$$

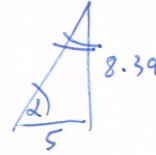
$$\tan 40 = \frac{BC}{AC} = \frac{BC}{10}$$

$$BC = 10 \tan 40 = 8.39$$

$$S_{ABD} = \frac{BC \cdot AD}{2} = \frac{8.39 \cdot 5}{2} = 20.975$$

$$\tan \alpha = \frac{8.39}{5} = 1.678$$

$$\alpha = 59.21$$



$$\angle CBD = 90 - \alpha = 30.79^\circ$$

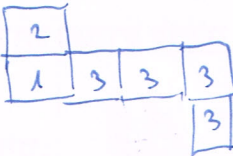
1c
2
1c
3

5

$$(10) \quad p(2) = \frac{2}{6} = \frac{1}{3}$$

$$(7) \quad p(1, 1, 2) = \frac{5}{6}$$

(8)



מספר 4 יחידות
הקבוצה 3 יחידות

$$(6) \quad \bar{x} = \frac{98 + 80 + 74 + 68 + 50}{5} = 74$$

$$(7) \quad 80 = \frac{98 + 50 + 3x}{5}$$

אם $x=74$ אז מספר הממוצע הוא 74

$$400 = 98 + 50 + 3x$$

$$252 = 3x \quad /:3$$

$$\boxed{x = 84}$$

(8)

אם $x=84$ אז מספר הממוצע הוא 84

$$90 = \frac{100 + 100 + 100 + 98 + 52}{5}$$

אם $x=90$ אז מספר הממוצע הוא 90